

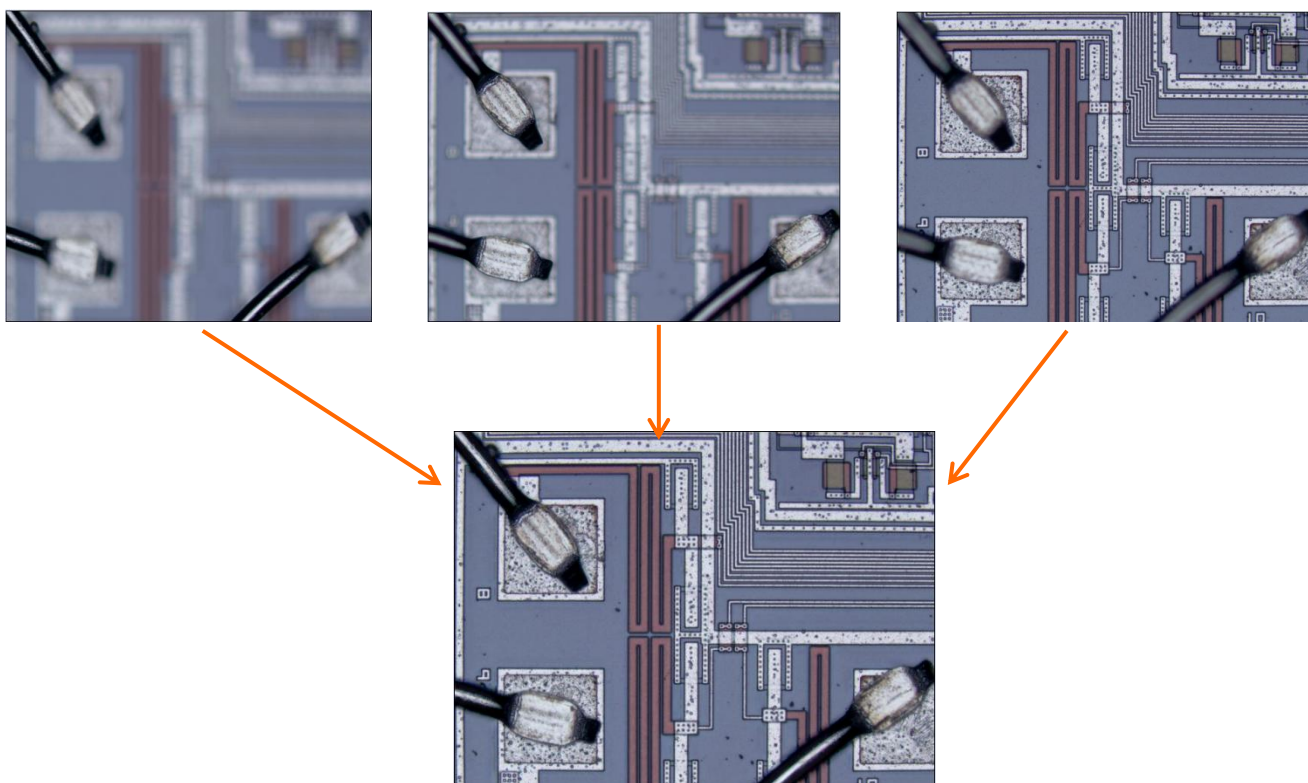
■ 顕微鏡画像・運用統合システム

ImageStation

追加機能（カメラ編）

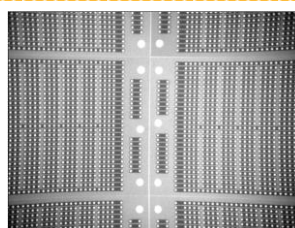
1：フォーカス合成

複数のオブジェクトを撮影するとき、それぞれのオブジェクトにフォーカスを合わせて一枚ずつの写真を撮り、複数枚の画像を得ます。画像毎の焦点が異なるので、焦点の合った部分だけがはっきり見えます。このような一部だけがはっきり見える画像を一枚の全ての領域で焦点の合った画像を合成するのはフォーカス合成といいます。

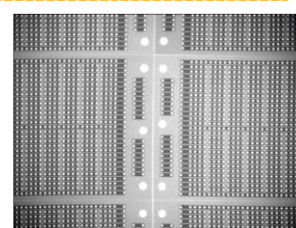


2：歪み補正

レンズにより発生する収差は画像の計測結果に影響します。そこで、計測を行う前に歪みを補正する必要があります。



原画像



補正処理後画像

3: 画像連結

重なりを持つ複数枚の画像を一枚の画像に連結します。

- **パノラマ画像や広視野角画像の合成**：普通の画像またはビデオ画像を広視野角ないし 360° のパノラマ画像に継ぎ目なく連結します。このように、普通のカメラでも豊かなシーンの景物撮影ができます。
- **画像の組み合わせ**：医学、研究用顕微鏡画像や、海底調査で得た特定部分の画像から大きな広視野の画像を生成します。

4: ダイナミックレンジ Dynamic range function

● 応用領域

映画、特殊効果、3D 作品、一部のハイエンド写真

● 概要

ハイダイナミックレンジ (HDR: High Dynamic Range) 画像によって、視覚的な世界の全ダイナミックレンジを再現できる可能性が開かれます。現実世界の輝度の値は比例して表現され、HDR 画像に保存されるので、HDR 画像の露光量を調整するのは、現実世界の光景を撮影するときに露光を調整するのと同じような操作です。この機能を使用すれば、ぼかしなど、自然に見える現実世界の照明効果を作成できます。



株式会社ビットストロング 画像営業部

e-Mail : imaging@bitstrong.com

TEL : 03-5822-5344 FAX : 03-5687-8355

URL : <http://www.bitstrong.com>

〒101-0025

東京都千代田区神田佐久間町3-27-1 大洋ビル5階502・503号室