



Made In Italy

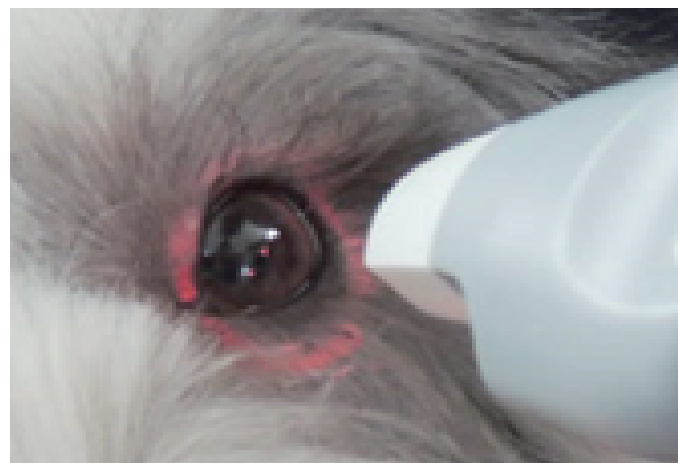


動物用最先端の

非接触型赤外線体温計

サーモペット

動物の眼を通じてわずか 3 秒で体温測定！



非接触式テクノロジーを用い、サーモペットは対象物に触れることなく測定を行う事ができます。

全ての生物は赤外線を放出しています。サーモペットはその赤外線熱を感知し、直腸体温範囲に相当する体温に換算します。

# 簡単・安全、非接触のため清潔！ ～スリーステップで簡単検温～



キャップを開けます



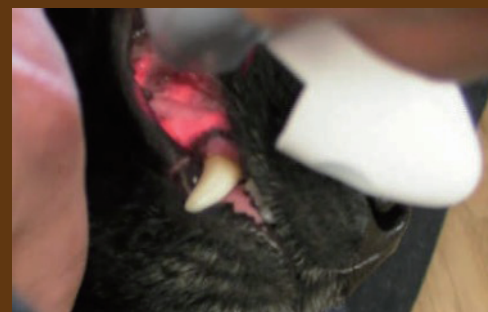
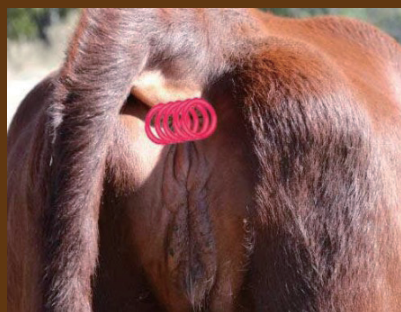
ペットボタンを押した  
まま本体を眼に向けます



ペットボタンから指を  
離すと体温が表示されます

従来、動物の体温はデジタル体温計を使って直腸で測りますが、この方法は体内に体温計を挿入する必要があり、動物にとって不快なものです。サーモペットは、正確な距離で測定点の位置を決めて測れる世界で唯一の製品で、世界で最初に市場に投入できた非接触体温計で、動物の皮膚や粘液に触れなくても良くまた動物に嫌がられずに数秒間で簡便に図れる体温計です。照準ライトは安全なLEDです。レーザー光ではないので眼に当てても無害で安全なので心配が要りません。

## 眼以外の部位、肛門・耳・歯茎などでも測定できます



販売元 bitstrong

Facebook も公開中 <https://www.facebook.com/BSanimal>

株式会社 ビットストロング 動物事業部 URL : <http://www.bitstrong.com>

TEL : 03-3437-5315 E-Mail : [imaging@bitstrong.com](mailto:imaging@bitstrong.com)

主な仕様		ライト点滅	検温中は照準ライト点滅で告知
項目	設定範囲	刻み	0.1°C
体温測定範囲	32.0~43.5°C	精度	±0.3°C (20.0~35.9°C) ±0.2°C (36.0~39.0°C) ±0.3°C (39.1~43.5°C) ±1.0°C (42.3~55.0°C) ±0.3°C (20.0~33.9°C) ±1.0°C (1.0~19.9°C) 備考：ASTME1965-98 に適合
使用環境 温度	10~40°C (-7~10°Cでも使用可能 であるが、精度は保証できない)	警報機能	電池切れマーク、使用温度範囲外 表示、電磁場影響の表示、自動的 安定化 (AQCS) 時間表示
表面温度の 測定	1.0~55.0°C	測定	2~3秒で測定が完了し、表示する
周辺温度の 表示	-7~40°C	電池交換	電池交換可能
周辺温度表示	測定値を4分表示した後、表示	届出番号	元動業第520号
照準ライト	色の付いた2個のLEDによる		
LEDライト 照度	赤：25mmd 青：25mmd 緑：25mmd 白：20mmd		

電磁両極性 (EMC) は EN60601-1-2:2001 に適合