



Matrox 图像处理产品

Bitstrong 作为 Matrox 公司的代理店，代理销售 Matrox 生产的图像处理产品。

以 Matrox 最新产品智能相机 Iris 为代表，我司从 Matrox 直接购入多款热销的、达到行业高标准的产品销售给广大客户。如图像处理库 MIL、各种图像采集卡/图像处理卡、产业用 PC/4sight 等。我公司以业界一流的业务系统与服务品质、代理销售 Matrox 公司产品。

Matrox — Solios Family

高性价比、高性能图像采集卡

● Matrox Solios eCL/xCL-B

初级 Camera Link 对应图像采集卡

通过将可连接相机数量的 Base 规格限定为 1 Ch，实现了低标准化与低成本化。

- PCIe x1 (eCL)或 PCI-X (XCL) 半长卡。
- 对应一个 Base Camera Link 配置。
- 最高采集频率可达 8.5 MHz
- 支持面阵相机与线阵扫描相机。
- 配备 4 倍频旋转编码器。
- 支持 Microsoft Windows XP/Vista (32Bit/64Bit) 及 Linux (32Bit/64Bit) 系统



● Matrox Solios eV-CL

高性能的 Camera Link 图像采集卡

可与高端百万像素画幅相机及线阵相机进行链接。

- 使用防抖 Camera Link 界面获取图像
- 与 × 4 PCIe 主界面进行充分地板载缓冲，可预防帧错误
- 可支持 85MHz 10tap (eV-CLF) 高性能相机
- 仅使用一张卡就能从多种相机获取图像，如面阵相机、线阵扫描相机、单色相机与彩色相机
- 一张卡 (eV-CLB) 可支持 2 台独立的相机、非常适合多相机应用
- 通过 1 slot 运转的微型摄像机连接接头、独特的半长设计，可在各种 PC 上使用
- 采用供电的 Camera Link (PoCL)、不需要相机电源与连接线
- 使用 Matrox Imaging Library (MIL) 应用开发工具包，轻松获取图像。



● Matrox Solios GigE

千兆以太网卡 (NIC)

- × 4 PCIe 短卡
- 具备 4 个独立系统的千兆以太网 (GbE)
- 最多可过滤 4 点 GigE Vision 风暴的分组。
- 128MB 采集缓冲
- 可选择性搭载的 FPGA 库处理中心
- 内置 I/O 根据应用程序可对频闪与旋转编码器进行管理。
- 支持 32/64-bit Microsoft Windows XP/Vista/7 和 32/64-bit Linux 系统



Matrox — 4Sight GP

Matrox 4Sight GP 在 Mini-ITX 主板上搭载 LGA1155 插座、2 个 PCIe 总线及各种 I/O 接口，是兼有高速性和扩展性的工业专用 PC。不仅节省空间，在其背面还设有许多连接器类、大幅度提了装置内及生产现场的自由布局度。



Matrox — Radiant

搭载 FPGA 的高性能图像采集卡



Matrox — Helios Family

支持预处理的高性能图像采集卡



各种类型相机

USB2.0/CameraLink/CoaxPress/GigE Vision 等，欢迎咨询。



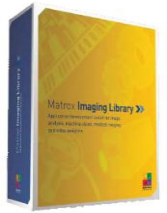
Matrox Imaging Library 9

在广泛领域验证使用过的高性能图像处理库

这款高水准图像处理库，不仅支持图像输入、

显示，更内置有多种图像处理函数，可在多个领域广泛应用。我们提供 Visual C++ 下

可以使用的 DLL 格式与 Visual Basic 下可使用的 ActiveX 格式。因每个已使用模板都有购入使用协议，只需花费最低成本就能运行使用。



MIL9 Run-Time Licenses

*注) 下列价格不包含消费税。

产品名称	产品编号	摘要
软件使用 密钥	M9 RT A x x x x x 000	MIL image analysis package.
	M9 RT M x x x x x 000	MIL machine vision package.
	打折:	M9RTAxxxxx000 或 M9RTMxxxxx000、支持 Helios·Solios 与 FPGA 进行处理
	M9RT x I x x x x x 000	MIL identification package. 用于 OCR 或条形码读取。
	M9RT x C x x x x x 000	MIL String Reader package. 用于读取文字。
	M9RT x 2 x x x x x 000	上述 M9RTIxxxxx000 与 M9RTCxxxxx000。
	打折:	M9RTCxxxxx000 以前使用过 M9RTIxxxxx000 的情况或相反的情况。另外，Matrox Iris GT with Matrox Design Assistant 追加 String Reader 协议
	M9 RT x x J x x x x 000	用于 MIL/MIL-Lite image compression package. 图像压缩。
	M9 RT x x T x x x x 000	用于 MIL/MIL-Lite GPU Processing package. 图像处理芯片。MIL 的情况下追加软件包。
	M9 RT x x B x x x x 000	上述 M9RTJxxxxx000 与 M9RTTxTxxxxx000。
	打折:	与 M9RTJxxxxx000 或 M9RTxBxxxxx000 一起使用 Matrox Morphis Dual 时。
	M9 RT x x G x x x x 000	MIL Geometric Model Finder package. 用于几何形状识别。
	M9 RT x x E x x x x 000	MIL Edge Finder package. 用于识别边界线。
	M9 RT x x 2 x x x x 000	上述 M9RTGxxxxx000 与 M9RTExxxxx000。
	M9 RT x x x S x x x 000	MIL/MIL-Lite interface package. (GigE Vision™ 和 IEEE 1394 IIDC) 用于接口。使用其他公司接头时需要。
	M9 RT x x x D x x x 000	Distributed MIL/MIL-Lite package for master or slave node. 布置主从连接控制时使用。
	M9 RT x x x B x x x 000	上述 M9RTSxxxxx000 与 M9RTDxxxxx000。
	M9 RT x x x R x x x 000	MIL Registration package. 登陆处理时使用。
	M9 RT x x x 3 x x x 000	用于 MIL 3D calibration and reconstruction package. 3D 关联。
	M9 RT x x x 2 x x x 000	上述 M9RTRxxxxx000 与 M9RT3xxxxx000。
打折:	使用 M9RTAxxxxx000 / M9RTMxxxxx000 的同时使用 M9RTRxxxxx000 / M9RT3xxxxx000。	
M9 RT x x x x Y 000	用于 MIL Metrology package. 距离等的测定。	
M9 RT x x x x Q 000	用于 MIL Color Analysis package. 色彩解析。	
M9 RT x x x x B 000	上述 M9RTYxxxxx000 与 M9RTQxxxxx000。	
M9 RT M2B2B2 B 000	所有的 MIL 软件包	
硬件ID密钥	MIL RT ID + U	MIL/MIL-Lite 运行时的 USB 硬件认证。M9RTxxxxxx000 需要。
	MIL RT ID + P	MIL/MIL-Lite 运行时并行端口硬件认证。M9RTxxxxxx000 需要。
硬件使用 密钥	M9RT x x x x x x 000 U	MIL/MIL-Lite 运行时 USB 硬件使用密钥。M9RTxxxxxx000 需要
	M9RT x x x x x x 000 P	MIL/MIL-Lite 运行时并行端口硬件密钥 M9RTxxxxxx000 需要。

Matrox — Iris GT

支持流程图形式、可开发的智能相机

Matrox Iris GT是将相机与PC基准的图像处理系统集成为一体的“迷你智能手机”。完美的流程图形式、加上能够简单快捷开发图像处理程序的“Matrox DesignAssistant”，将不再需要以前的程序。安装现阶段广泛应用的图像处理库“Matrox ImagingLibrary (MIL)”，还配备有相机、有照明功能的整套图像处理元件。

不与电脑进行连接、使用智能相机就能运行流程图，通过Web浏览器可在任意电脑上确认操作界面。并且，因为是基于Web的操作界面，可通过台式、HMI、触屏式PC的Web浏览器进行远程访问。基于Web的用户界面能够很好地管理、监控应用程序与设备。

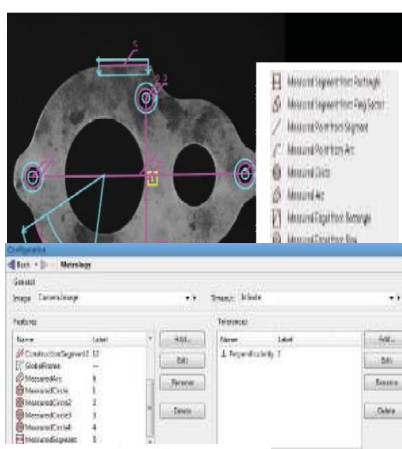
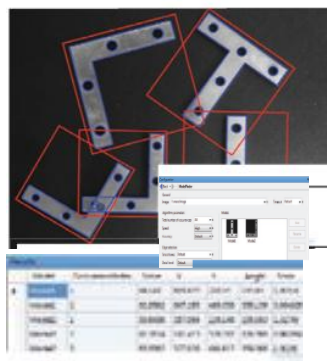


图像解析与处理工具

模式识别

模型搜索器采用已经取得搜索专利的、根据轮廓等几何学特征来进行搜索的技术。

对于那些因重叠而一部分缺失的对象，模型搜索器可以有效识别。



2次元测定

可进行几何学的寸法测定与公差判定。在已定义范围内抽出几何意义上最合适的边缘、并判定所抽出边缘的寸法、位置、形状等特征是否在设定公差范围内。因为是基于几何信息进行判断、即使在明亮度不一致的环境下也能准确地判定。

Best before end / Meilleur avant fin :

文字识别

以预定义的系统字体、用户定义字体为基准读取文字。因为是利用几何特征进行识别，所以可以识别各种文字，不受文字数量、角度、大小、长宽比的影响。



Store in a cool and dry place.
Conseil : conserver dans un endroit frais et sec



Matrox Iris GT 规格

型号	有效像素	CCD 大小	图像采集卡	共通式样		
GT300(M)	640 × 480	1/3	110fps	<ul style="list-style-type: none"> 黑白 C挂载 IP67 规格 	<ul style="list-style-type: none"> 1.6GHz Intel Atom 256MB DDR2 1GB Flash Disk 	<ul style="list-style-type: none"> Gigabit Ethernet RS-232 Digital I/O (4 I/4 O)
GT1200(M)	1280 × 960	1/3	22fps			
GT1900(M)	1600 × 1200	1/1.8	15fps			

上述各个型号都分别有Design Assistant对应、Windows CE/Windows XPe对应的模式。还有一部分支持彩色。



苏州比特速浪电子科技有限公司
E-Mail: Vision@bitstrong.com
URL: http://www.bitstrong.com
Tel:0512-55271320 Fax:0512-55271330
邮编: 215300
昆山市伟业路18号现代广场A座616-617室

代理店: