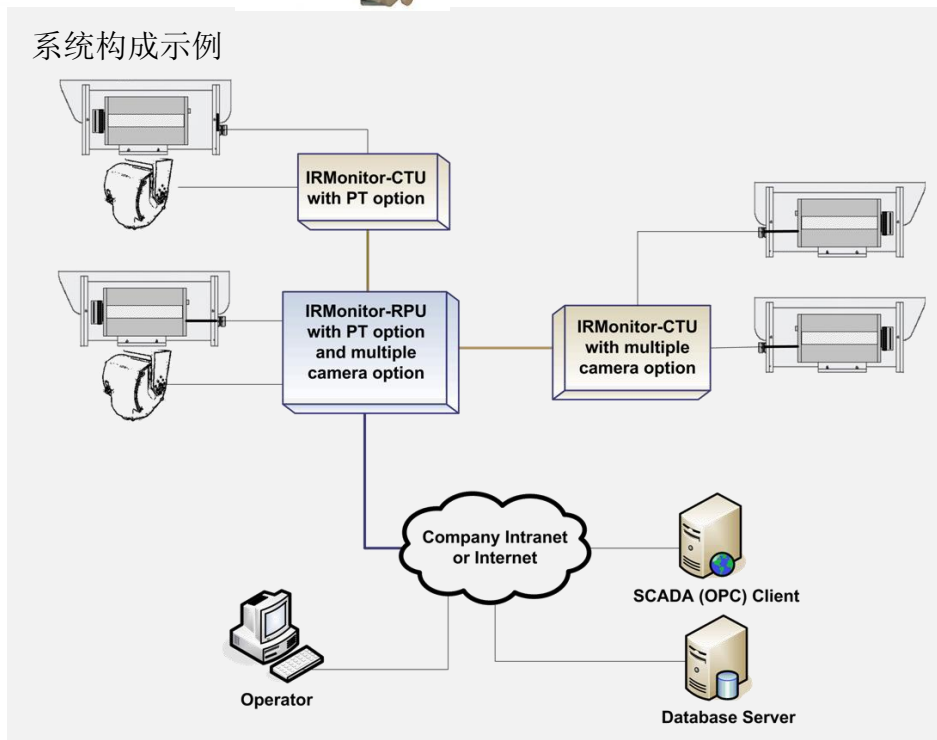
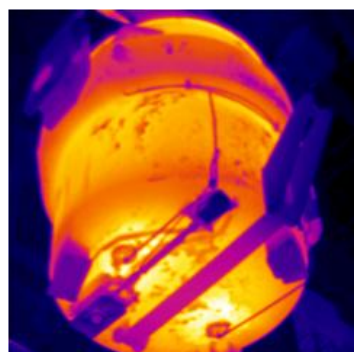


■ 红外热成像摄像机监视系统

IrMonitor

完美的红外线相机热成像保存 · 测定 · 监视 · 报警功能

使用德国 Automation Technology 公司红外线热成像监视系统-IrMonitor, 高速捕捉热成像并完美保存 · 测定 · 监视 · 报警。



产品特点

使用 RPU · CTU 进行控制

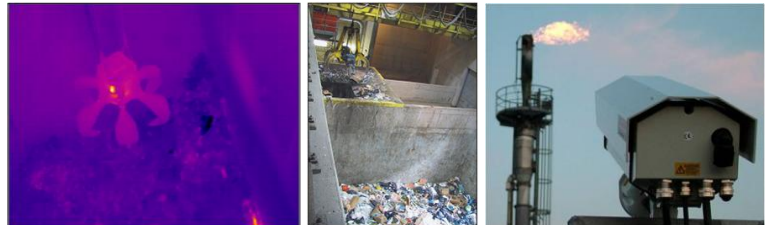
- RPU : Remote Processing Unit
- CTU : Camera Terminal Unit

根据测定温度判定边界值的功能

24 小时监控的警报对应系统

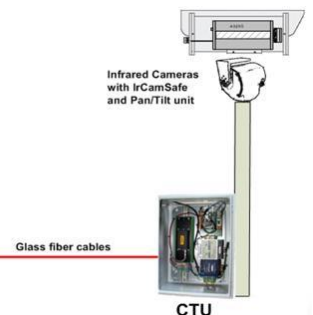
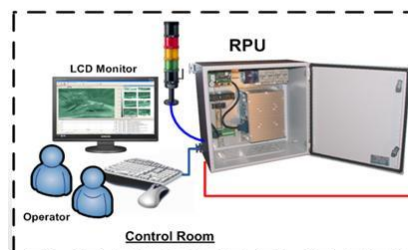
实用案例

- 燃料库火灾早期发现系统
- 传送带火灾预知系统
- 船舶监视系统
- 炼钢炉温度监视系统
- 管道泄漏监视系统
- 炼油厂火情监视系统



功能一览表

- 多个红外摄像机连接接口
- 移动式相机的操纵杆控制
- 红外图像的温度测定功能
- 能够保存图像 · 温度
- 根据测定温度的边界值进行警报对应
- 可变更温度色彩的调色板
- 互联网 · 内部网对应
- 可连续操作 24 小时
- 使用电脑监视系统 · 控制进程
- 使用操作杆或触摸屏操作



使用环境

- 对应 OS : Windows2000, WindowsXP (已确认)
- CPU : 2.5GHz 以上
- 内存 : 1GB 以上

■ 开发地 · 销售地



苏州比特速浪电子科技有限公司 图像营业部
 e-Mail : Vision@bitstrong.com
 URL : http://www.bitstrong.com
 Tel:0512-55271320 Fax:0512-55271330
 邮编 : 21530
 昆山市伟业路18号现代广场A座616-617室

■ 价格

【红外线热成像摄像机监视系统 IrMonitor】
 公开价

※此宣传文件会不定期更新。

bitstrong Imaging Products