

■ 显微镜图像综合应用系统

ImageStation Bio & Patho

(生物/病理专用版)

ImageStation Bio & Patho 是专用于显微镜图像的图像管理、查看、处理、多色荧光图像合成的软件。该软件具备处理显微画像所需的多种功能、并且操作简单。

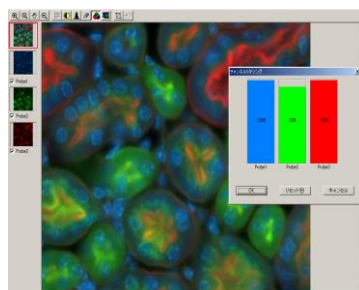
主要特征

■ 图像管理

以文件夹为单位管理图像，图像的属性参数等可以自由设置。

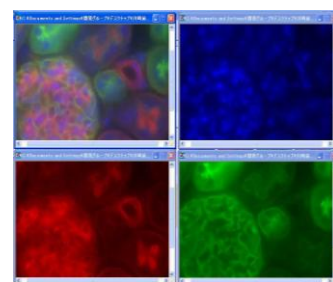
■ 多色荧光图像合成

最多可合成 7 色荧光图像为一张图像并且各色的比例可以任意调整



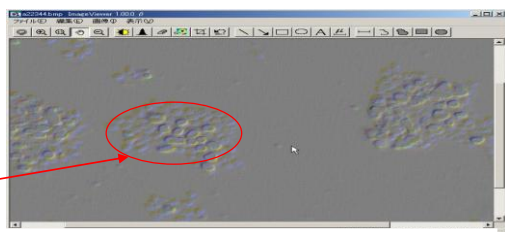
■ 图像对比

最多可同时对比 4 张图像。通过鼠标即可实现图像同步缩小、同步放大、图像 1:1 显示等操作，完成图像对比。



■ 浮雕处理

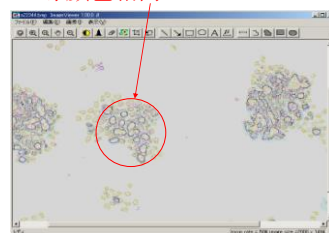
浮雕强化效果根据亮度不同而不同。



■ 边缘

抽取图像边缘作为边缘图。边缘强度根据对比及锐化强度不同而不同。选择边缘功能后出现右图所示效果。

抽取的边缘图颜色与原图边缘颜色相同。

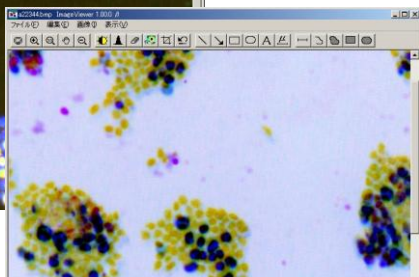


■ 图像颜色的反转，同时颜色也被反转

反转前



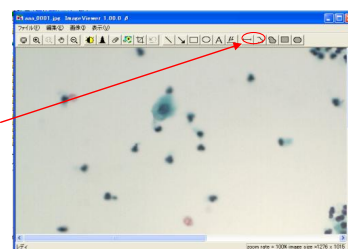
反转后



■ 测量长度

测量图像上标注的线长，根据标定的标尺值，换算成实际值。

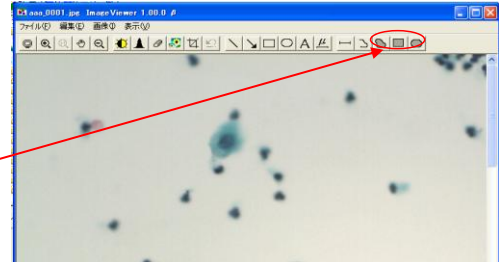
线长度的图标，用于测量直线，自由曲



■ 面积测量

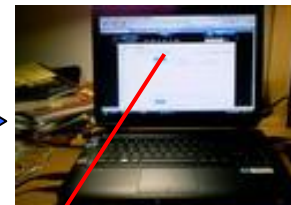
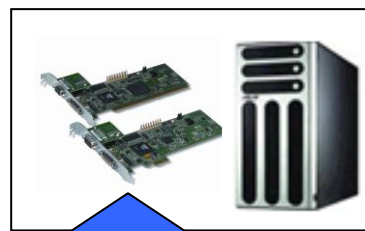
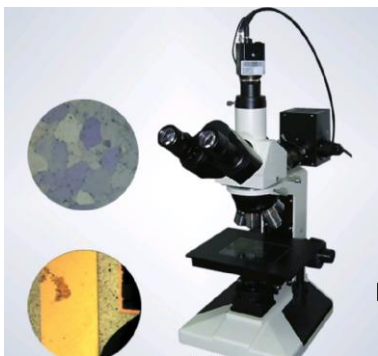
求得图像上绘图区域的面积，根据标定的标尺值，换算成实际值。

自由区域面积、四边形面积、椭圆形面积测量用图标。



主要功能

- ◆ 可快速查看文件夹内的图像、检索文件夹信息。
- ◆ 根据显微镜的标定值，在图像上自动加标尺。
- ◆ 可自由设定图像及文件夹的属性信息（随意组合文本/收音机按钮/检查/数值选择）将图像信息转换为 CSV 格式进行图像管理。
- ◆ 可以使用数码相机从 TWAIN 显微镜直接自动保存图像。
- ◆ 最多可合成 7 色荧光图像为一张图像，各色的合成比例可以任意调整，并且可任意校正显微镜造成的图像微小错位。
- ◆ 剪裁图像，可移动剪裁区域以及放大/缩小剪裁范围。
- ◆ 通过简单操作就能轻松进行图像处理：图像品质调整/级别调整/修剪/大小变更/锐化/压边/边缘提取/反转/橡皮擦等功能
- ◆ 能够轻松在图像中插入标尺、文字、箭头等注释
- ◆ 通过鼠标操作就能实现图像预览、增加、删除、上移、下移、读取、存储等操作。
- ◆ 可重新设定图像尺寸、分辨率和比例，以像素为单位改变图像大小。用户也可根据需要选择保持原图像比例。
- ◆ 可通过调整亮度、对比度等图像函数来调整画质。
- ◆ 能够轻松测定长度、周长、面积，并将测定数据保存为 CSV 格式。
- ◆ 多个图像文件重命名（可自由组合文本/编号/日期/文件夹名称）与文件格式更改的批处理功能。
- ◆ 图像对比操作方便简单，可同时扩大缩小关闭目标图像。



系统概要图



苏州比特速浪电子科技有限公司 图像营业部
e-Mail: Vision@bitstrong.com
URL: <http://www.bitstrong.com>
Tel: 0512-55271320 Fax: 0512-55271330
邮编: 21530
昆山市伟业路18号现代广场A座616-617室

