

## 模拟器



## 问题点

该模拟器无法获取图像



很难评价是否恰当



学生很难理解评价结果



## 目标

在口腔x射线技术基础上实现图像再线，开发可自动并客观评价的模拟器

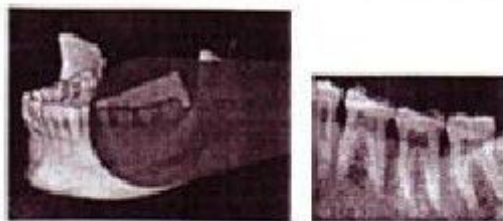
## 开发对象1

- ① 对牙齿、胶卷、指示扬声器3D配置及角度关系进行识别的3D位置传感器单元
- ② 根据在传感器单元测量的物理信息算出位置及角度关系



## 开发对象2

- ③ 在三者位置、角度关系基础上再现图像



## 开发对象3

- ④ 对在三者位置、角度关系基础上再现的图像进行自动评价
  - ~对于相应牙齿，有没有设置正确胶卷
  - ~对于相应牙齿，x线是否从适当的水平及垂直角度射入
  - ~指示扬声器是否尽可能贴近皮肤表面并设定正确的放射位置