

コネクタ検査

ビットストロング株式会社が機械視覚開発プラットフォーム(BS-InspectPro)をベースに完成したコネクタ検査ソフトウェアです。組み立てラインにおける異なる型式コネクタの不良品を高い精度で検出し、信頼性の高い検査を行えます。



主な特徴:

- 産業用カメラで撮影した画像をリアルタイムでオンライン・オフラインにて検査可能。
- 自動/及び手動検査が可能。
- 検査結果はサーバーの任意パスに保存可能。
- 言語バージョンを自由に切り替え可能。

ハードウェア構成

ピン間の距離、ピンの平滑度などを計測し、ピンの変形、針抜けなどの欠陥を検出するコネクタ検査ソフトウェアです。サイズと型式の異なる針状コネクタに対して、異なる角度からのストリップライト、またはボールライトとの組み合わせを利用して、製品の検査を行います。



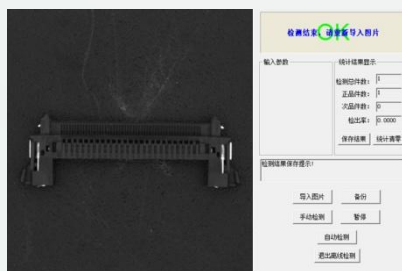
応用事例

(I) USB Mini検査



各種ピンの数をカウントしのピン間の距離を測定し、ピンの歪みの有無を検出します。

(II) コネクタアダプター検査



コネクタアダプターの数をカウントし、アダプターの欠け有無を検出します。

(III) USBコネクタ検査



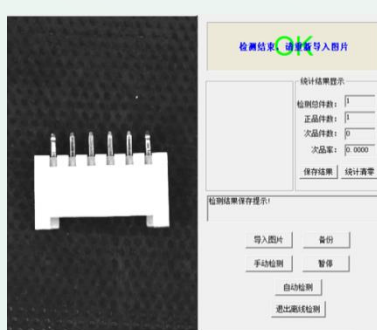
新型USBコネクタのインタフェース部分における銅のシートの反りを検出します。

(IV) 端子平面度検査



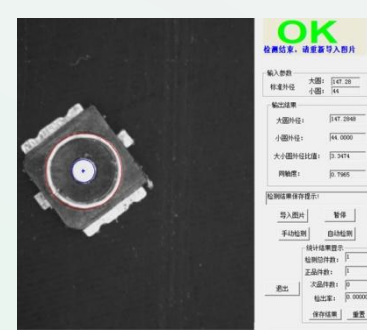
コネクタ端子とピンの平面度の偏差が標準範囲にあるかを検出します。

(V) 6本ピンコネクタ検査



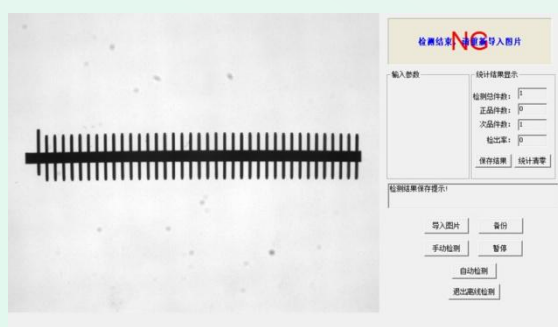
コネクタピンの歪みと粘着などの状況を検出します。

(VI) 円形コネクタ検査



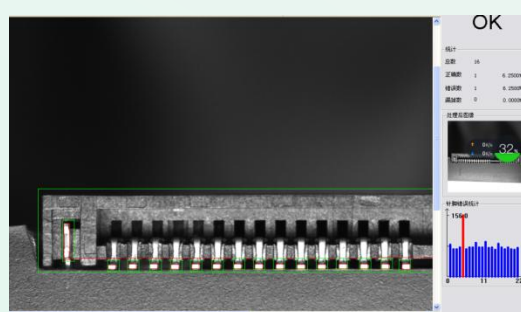
コネクタ大円の外径、小円の外径、大円と小円の外径の比、二つ円の同軸度などを計測します。

(VII) ダブルピンコネクタ検査



ピンの数をカウントし、歪み/粘着の状況、ショートの有無等を検出します。

(VIII) 矩形コネクタ検査



異なる型式のコネクタのピンの幅/高さ、ピン間の距離、コプラナリティ、ピンから基準線までの距離等を計測し、ピンの欠け有無、破損の状況等を検出します。