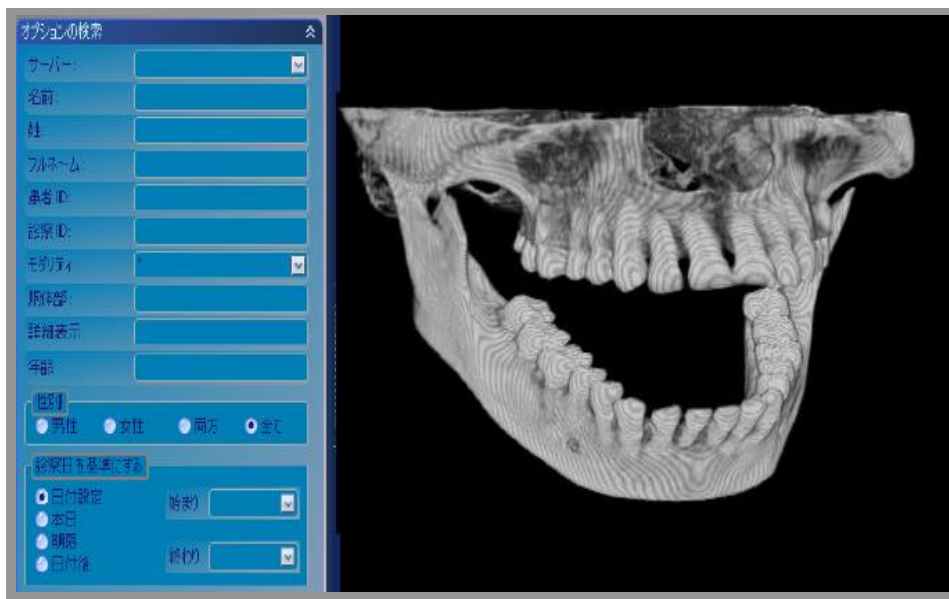


■ 医療用 3次元画像処理ソフト

Med3D

マルチスライス CT や MRI・PET のデータから 3D 画像を作成。



※この画像は歯科用シミュレーションのためにCT撮像したもので、一般的な画像ではありません。

特 徴

1 : ノートパソコンでも使用できる簡易性

- 特別なシステムを必要とせず、汎用パソコンで 3D 画像を作成出来るので低価格で済みます。
- ボリュームレンダリングもクライアント側で出来るので、サーバーに負担をかけません。

2 : 臓器・血管・骨格画像の抽出

- オパシティーカーブや色調整を設定したテンプレートを クリックするだけで臓器の抽出も可能です。
- 切り抜きツールや抽出ツールも使用できます。
- 部位ごとのコンポーネントを作成し、表示・非表示させる事も出来ます。



3 : 簡易画像加工機能を装備

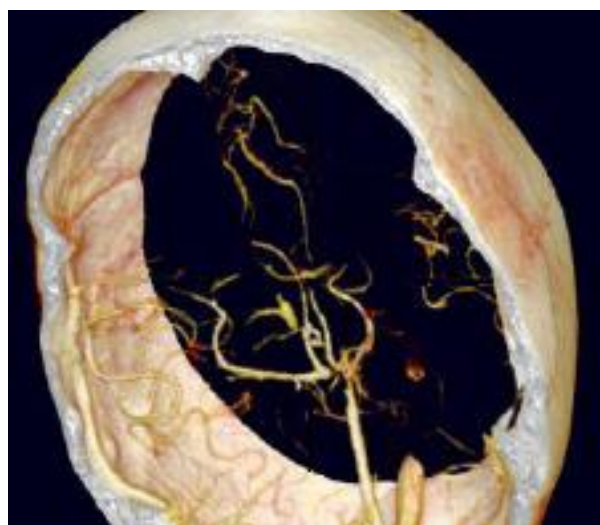
- 腫瘍、強調部分などを示すポイントの貼付ができます。
- 罫線、囲み罫、塗りつぶし罫の記入ができます。
- テキストデータの入力ができます。
- 記入データの色、サイズ、位置の自由な変更ができます。

4 : DICOM・CINE（動画）保存も可能

- 3D画像をBMP/JPEG/DICOM保存出来ますので、電子カルテへの貼付、学会発表用のプレゼンテーションソフトへの挿入、ホームページの作成など、様々なソフトとの連携をすることができます。
- CINEモードで再生・記録も可能です。

5 : 豊富なオプションソフト

- 血管解析ソフト
 - ・大動脈など血管を抽出し、石灰化などをマーキングします。



■ 開発元・販売店



株式会社ビットストロング 画像営業部

e-Mail : imaging@bitstrong.com

TEL : 03-5822-5344 FAX : 03-5687-8355

URL : <http://www.bitstrong.com>

〒101-0025

東京都千代田区神田佐久間町3-27-1 大洋ビル5階502・503号室

※本リーフレットは予告なく変更される場合があります。

bitstrong Medical Imaging Products