

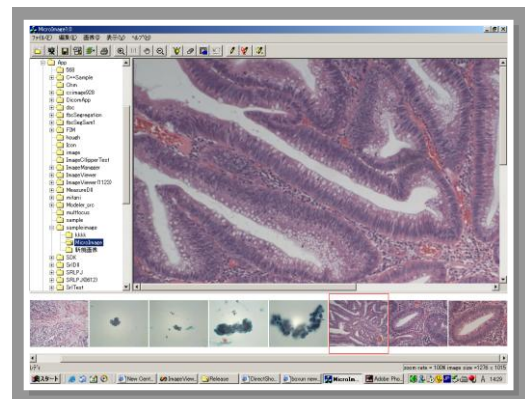
■ 顕微鏡画像・運用統合システム

ImageStation

顕微鏡のデジタル画像のファイル管理・分析・計測などの一連の作業を行う統合システム

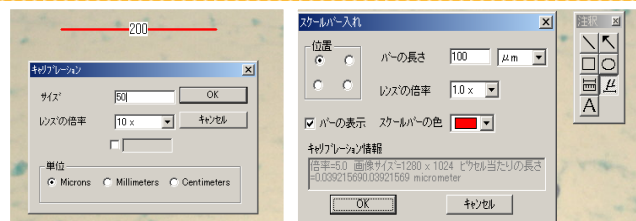
基本機能

- クリック操作の簡単設計
 - ・ 使用頻度の高い機能を充実、ボタンをクリックするだけで簡単に操作できます。
- 豊富な画像処理機能
 - ・ フォーカス合成・長さ及び面積の計測・画像上の描画など画像処理機能を搭載
- 豊富な出力形式
 - ・ 計測した結果は CSV ファイルに保存ができ、Excel に転送が可能



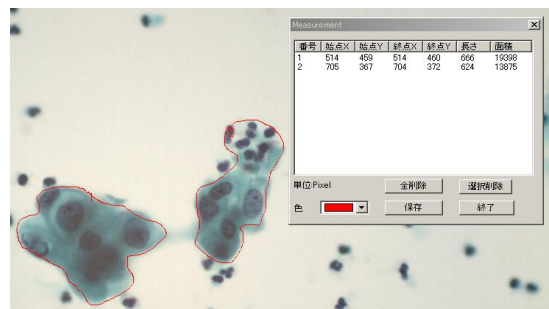
1：キャリブレーション・スケールバーの挿入

- 簡単に長さによる実値補正ができ、スケールバーの挿入も可能です。



2：計測機能

- 画像長さ計測モード
 - ・ マウスで指定して直線・曲線の距離を計測
- 画像面積計測モード
 - ・ 選択範囲内の指定色のピクセルをカウントして面積を計測、マウスで描いた閉曲線内の面積計測
- データ出力機能
 - ・ 計測データが一覧表示され、CSV ファイルやクリップボードに出力できます。



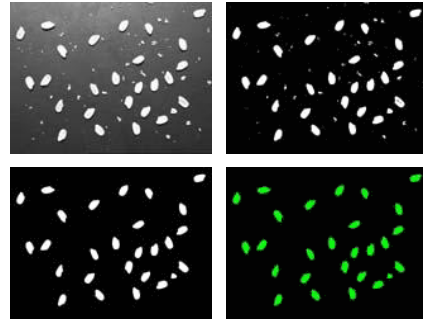
3：描画機能

- 画像上に矢印や四角形や文字などの挿入及び編集ができます。



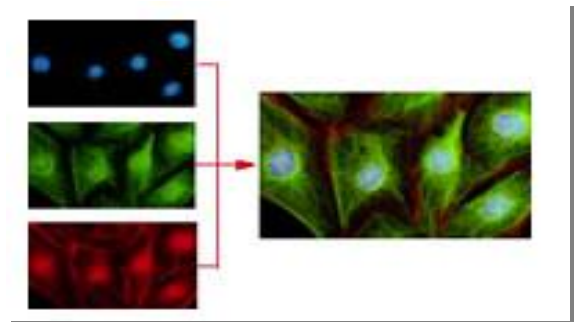
4 : 自動計測

- 指定された画像領域を自動・手動で2値化し、ノイズ除去・穴埋め、計測（ラベリング）ができ、検出されたオブジェクトの個数・面積・周囲長など自動計測が可能。



5 : 複数の蛍光画像の重ね合わせ合成

- 励起波長ごとに取り込んだ多重染色標本の各カラー画像を重ね合わせた画像合成することができます。



- **画像管理**：保存データのフォルダを一覧表示し画像選択が容易。サムネイル表示ではサイズもボタン一つで選択可能。
- **豊富な画像フォーマットに対応**：TIFF, BMP, JPEG, GIF, PNG データ取り込み、TIFF, BMP, JPEG, GIF データ保存に対応。
- **TWAIN デバイス対応**：TWAIN 対応機器からデータ取り込み
- **自動保存の設定**：画像を指定された先に指定された名前やフォーマットで自動保存。
- **多彩な表示オプション**：指定フォルダに画像を保存し、サムネイル表示にして画像の一覧表示、計測の基準となる参照画面をつねに画面に表示させることが可能。
- **画像ファイルのリネーム・フォーマットを一括変換**：指定画像の名前やフォーマットを一括変換・保存。
- **画像比較**：複数画像を縦横並びで比較
- **フィルタ機能**：平均化など全8機能+任意フィルタ
- **フルスクリーンモード**：フルスクリーン表示モードを搭載
- **各種編集**：画像のトリミング、リサイズ、縦横反転、回転など。
- **画像印刷**：一枚の画像かサムネイルの印刷が可能。

■ 価格

【顕微鏡画像・運用統合システム ImageStation】

オープン価格

※インストールやカスタマイズは別途費用となります。

■ 開発元・販売店



株式会社ビットストロング 画像営業部

e-Mail : imaging@bitstrong.com

TEL : 03-5822-5344 FAX : 03-5687-8355

URL : <http://www.bitstrong.com>

〒101-0025 東京都千代田区神田佐久間町3-27-1 大洋ビル5階502-503号室

※本リーフレットは予告なく変更される場合があります。

bitstrong Medical Imaging Products