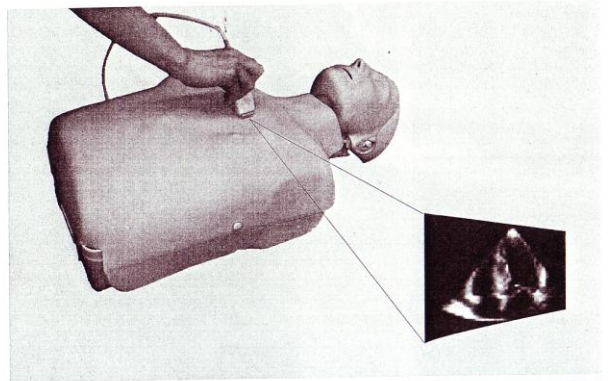


心臓超音波検査(経胸壁) TTE



41 0001 経胸壁心エコー教育シミュレータ CardioHRS TTE

患者の心臓を心エコー装置により画像化すると同じ感覚で胸体モデルより走査訓練ができる全く新しい教育用シミュレータです。

構成内容

- ・本体、表示部
- ・胸体モデル
- ・シミュレートプローブ
- ・臨床正常例データ
- ・教育プログラム

オプション構成

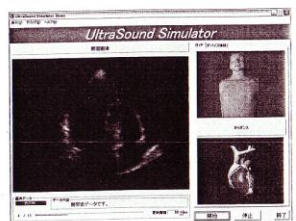
- ・臨床データ

※本製品は改善の為、予告なく仕様を変更する事があります。

主な特長

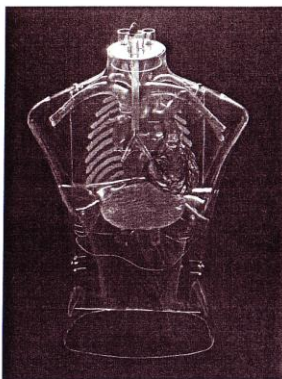
- ・走査技術の向上に
- ・モデルの体位変更が可能
- ・走査ウインドウの選択が可能
- ・今までにないリアル感
 - ・プローブの応圧力を感知して画像を再生「えぐり込み」感触を再現
- ・世界初、動画再生
- ・新考案のセンサー方式で臨場感を再現
 - ・タッチセンサー、圧センサー方式を採用

心エコー診断装置は心臓疾患の診断に広く使われていますが、医学生及び検査技師には診断技術、技能向上の場が制限されています。本シミュレータは現場からの声を反映して開発されました。本シミュレータを使用する事で、走査技能、診断能力、異常症例など多岐にわたる学習を効率よく行う事が可能となりました。



品番	品名	価格
41 0001	経胸壁心エコー教育シミュレータ CardioHRS TTE	(※価格はお問い合わせ下さい)

心臓超音波検査(経食道) TEE



41 0002 経食道心エコー教育シミュレータ CardioHRS TEE

難しい経食道心エコー診断操作が透明胸体モデルで習熟度が段階的に向上します。

構成内容

- ・本体、表示部
- ・透明胸体モデル
- ・経食道探検プローブ
- ・臨床正常例データ
- ・教育プログラム

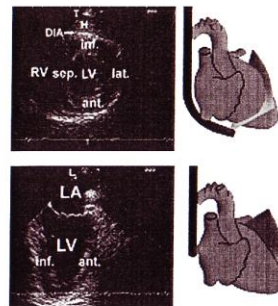
オプション構成

- ・腹部(口蓋・頸部)
- ・病例データ

※本製品は改善の為、予告なく仕様を変更する事があります。

主な特長

- ・今までにない透明モデルの発想でプローブの位置と臓器の位置関係が容易に把握
- ・プローブの挿入訓練に最適、顔面触検可(オプション)
- ・断面面を光でマーキング、目視で確認も可能
- ・断面画像の取得練習、リアルタイム動画再生



心エコー診断装置は今日心疾患の診断に広く使われていますが、その中で経食道心エコー診断法は心臓のみならず血管等を鮮明に画像化するのにはなくてはならない診断法となっています。しかしながら経食道プローブを挿入する操作は多くの経験が必要とするにも拘らず学習の方法が制限されているのが実情です。

本シミュレータはこのような現場の声を反映して開発されました。本シミュレータを使用することで操作技能、診断能力、異常症例など多岐にわたる学習を効率よく行う事が可能となりました。



品番	品名	価格
41 0002	経食道心エコー教育シミュレータ CardioHRS TEE	(※価格はお問い合わせ下さい)